



Duke's Jam

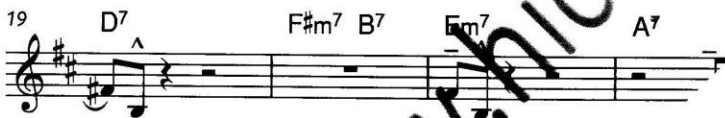
Jim Snidero

♩ = 154 Swing

Chorus 1



Chorus 2



Chorus 3



© 2018 advance music

www.hickeys.com



HICKEY'S MUSIC CENTER

104 Adams Street • Ithaca, NY 14850
607.272.8262 • 1.800.HICKEYS (1.800.442.5397)
www.hickeys.com

Duke's Jam

Concert C

This piece is based on Duke Ellington's "C Jam Blues". It begins with a simple 2-note melody, similar to Duke's tune, then proceeds with 4 choruses using swing-style "riffs", adding intensity with each chorus. A riff is a short melodic phrase that is repeated to build excitement, and can be used by either a soloist or ensemble accompanying a soloist.

Swing-era soloists occasionally play melodies that "sound the changes", but they mostly play song-like phrases that hover over the chords, always with a deep sense of swing. The challenge is to limit yourself to diatonic-type melodies and keep it interesting.

The riffs in choruses 3 and 4 would be especially useful when soloing. The melodies in chorus 5 borrow from classic swing solos, while chorus 6 highlights the major 6, considered "modern" or "hip" during the swing-era. The flat 5 of the blues scale is not as prominent in swing as in later jazz styles, especially Charlie Parker and hard-bop.

Swing-era musicians typically use a wide and fast vibrato, especially on woodwind instruments. Brass players tend to have a brilliant, brassy sound.

Rhythm Section: Joe plays in the style of Duke's drummers, using rim shots on 2 & 4, with Peter energizing the time. Mike interjects authentic Duke riffs using the full range of the piano that compliments melodies.

Duke's Jam

klingend C

Dieses Stück basiert auf Duke Ellingtons "C Jam Blues". Es beginnt mit einer einfachen 2-Ton-Melodie mit Ähnlichkeit zu Dukes Version, führt dann durch vier Choruse mit „Riffs“ im Swing-Stil, bei jedem neuen Chorus steigt die Intensität. Ein Riff ist eine kurze melodische Phrase, die durch Wiederholung einen Steigerungseffekt erzeugt. Riffs können sowohl vom Solisten als auch vom Begleitensemble verwendet werden.

Solisten der Swing-Ära spielten gelegentlich in ihren Soli die Akkorde aus, meistens benutzten sie aber eher gesangliche Phrasen, die über den Akkorden schweben, immer ganz im Sinne des Swings. Die Herausforderung besteht darin, dich auf diatonische Melodien zu beschränken und dein Spiel trotzdem interessant zu halten.

Die Riffe in Chorus 3 und 4 sind für Soli besonders hilfreich. Die Melodien in Chorus 5 sind klassischen Swing-Soli entlehnt, während Chorus 6 von den großen Sextet geprägt wird, ein besonders „modernes“ oder „hippes“ Intervall der Swing-Ära. Die b5 der Blues-Tonleiter in Swing selten verwendet, sondern taucht eher in Jazz-Stilen auf, besonders bei Charlie Parker und Hard-bop.

Musiker der Swing-Ära verwenden weites und schnelles Vibrato, besonders auf Holzinstrumenten; Blechbläser neigen zu klaren Klang.

Rhythmusgruppe: Joe spielt im Stil der Duke's Drummer, mit Rimshots auf 2 & 4, während Peter die Zeit mit Energie in die Time bringt. Mike schöpft authentische Duke Riffs über den vollen Klavierumfang, die die Melodien ergänzen.



**HICKEY'S
MUSIC CENTER**

104 Adams Street • Ithaca, NY 14850
607.272.8262 • 1.800.HICKEYS (1.800.442.5397)
www.hickeys.com



5/15

King BB

Jim Snidero

♩ = 88 Shuffle

Chorus 1

Musical notation for Chorus 1, measures 1-4. Chords: G7, C7, D7. Includes triplets and accents.

Musical notation for Chorus 1, measures 5-8. Chords: C7, G7. Includes triplets and accents.

Musical notation for Chorus 1, measures 9-12. Chords: D7, C7, G7, D7. Includes triplets and accents.

Chorus 2

Musical notation for Chorus 2, measures 13-16. Chords: G7, C7, D7. Includes triplets and accents.

Musical notation for Chorus 2, measures 17-20. Chords: C7, G7. Includes triplets and accents.

Musical notation for Chorus 2, measures 21-24. Chords: D7, C7. Includes triplets and accents.

Chorus 3

Musical notation for Chorus 3, measures 25-28. Chords: G7. Includes triplets.

Musical notation for Chorus 3, measures 29-32. Chords: C7. Includes triplets.

Musical notation for Chorus 3, measures 33-36. Chords: D7. Includes triplets.

© 2018 advanc

1P

www.hickeys.com



HICKEY'S MUSIC CENTER

104 Adams Street • Ithaca, NY 14850
607.272.8262 • 1.800.HICKEYS (1.800.442.5397)
www.hickeys.com



Bags

Jim Snidero

Chorus 1

♩ = 121 Swing

3 G7 C7 G7

5 D7#9 G7 C7 G7

9 B7alt. E7alt. F#/A D7alt. G7

Chorus 2

optional upper harmony

13 D7alt. G7 G7 C7

16 G7 D7#9 G7

19 C7

22 F#/A

© 2018 advance



HICKEY'S MUSIC CENTER

104 Adams Street • Ithaca, NY 14850
607.272.8262 • 1.800.HICKEYS (1.800.442.5397)
www.hickeys.com

38 F7 C7 G7

Chorus 4

41 C7

44 F7

47 C7 G7

50 F7 C7 G7

Chorus 5

53 C7

56 F7

59 C7 bis

62 F7 C7

65 C7

Extracted Blues & Minor Pentatonic Ideas Transposed to Concert B \flat

1. Papa Lou, ms. 24 - 25 2. Papa Lou, ms. 27 - 28

3. Papa Lou, ms. 36 - 37 4. Papa Lou, ms. 40

5. Papa Lou, ms. 44 & 45 6. Papa Lou, ms. 48 - 49

7. King BB, ms. 25 8. King BB, ms. 33 - 34

9. King BB, ms. 42 - 43 10. King BB, ms. 49

11. King BB, ms. 53 - 54 12. King BB.

13. King BB, ms. 57 - 58

15. Minor Trane, ms. 37 - 38

17. Mister T, ms. 19 - 20



**HICKEY'S
MUSIC CENTER**

104 Adams Street • Ithaca, NY 14850
607.272.8262 • 1.800.HICKEYS (1.800.442.5397)
www.hickeys.com