


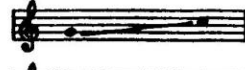
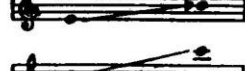
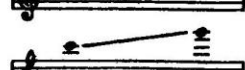
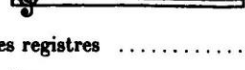
PREMIÈRE PARTIE

Table des Matières

	Pages
Préface	4
Historique de la clarinette (son origine — ses modifications) ..	5
Tablature descriptive (doigtés nouveaux et factices — trilles)...	7
Emploi et Caractère de la clarinette, position du bec	10
Production du son, position du corps, position des mains ..	11
Observations générales (entretien de l'instrument, du bec, de l'anche).....	11
Termes de mouvements, nuances	12
Termes d'accentuation, abréviations	13
Des différentes mesures (simples, composées).....	14
Mesures combinées, accents métriques, rythme	15
Métronome	15

Études préliminaires

Pose du son — Conduite du son combinée aux mouvements des doigts
Des Intervalles — Exercices de mécanisme

Des Registres		17
		29
		34
		38
		43

Soudure de tous les registres	44
Des intervalles, de l'attaque	45
Récapitulation des intervalles	49

De la Technique - Articulation - Style.

DÉTAIL	DO majeur	LA mineur	SOL majeur	MI mineur	FA majeur	RÉ mineur
Gammes par degrés conjoints.	50	101	113	133	141	155
— chromatiques.	72	105	119	135	144	156
— par tierces.	74	106	121	136	145	157
Accords parfaits. 7 ^e de dominante. 7 ^e sensible. 7 ^e diminuée.	80	109	124	137	147	158
Ornements.	—	—	131	—	149	—
Gammes par tons.	90	—	128	—	152	—
— chromatiques et par tierces (mineures, majeures).	92	—	128	—	152	—
Exercices d'assouplissement.	—	—	—	—	—	—
Intervalles (quartes, quintes, sixtes, 7 ^e , octaves.)	98	112	130	138	154	159
Préludes récapitulatifs.	100	—	132	138	154	159

Fin de la 1^{re} Partie

DEUXIÈME PARTIE

Table des matières

DÉTAIL	FA majeur	RÉ mineur	RÉ majeur	SI mineur	SI \flat majeur	SOL mineur	LA majeur	FA \sharp mineur	MI \flat majeur
Gammes par degrés conjoints.	141	155	160	170	175	184	189	198	202
— chromatiques.	144	156	162	172	177	185	191	199	203
— par tierces.	145	157	163	173	177	186	192	199	204
Accords parfaits, 7 ^e de dominante, 7 ^e sensible, 7 ^e diminuée.	147	158	165	173	179	187	193	200	207
Ornements.	149	—	166	—	180	—	195	—	206
Gammes par tons.	152	—	167	—	181	—	196	—	208
— chromatiques et par tierces (mineures, majeures).	152	—	167	—	181	—	196	—	208
Exercices d'assouplissement.	—	—	168	—	182	—	—	201	206
Intervalles (quartes, quintes, sixtes, 7 ^e , octaves.)	154	159	169	174	183	188	197	201	209
Préludes récapitulatifs.	154	159	169	174	183	188	197	201	209

DÉTAIL	DO mineur	MI majeur	DO \sharp mineur	LA \flat majeur	FA mineur	SI majeur	SOL \sharp mineur	RÉ \flat majeur	SI \flat mineur
Gammes par degrés conjoints.	210	215	224	229	236	239	250	253	260
— chromatiques.	211	217	225	231	237	241	251	256	262
— par tierces.	212	218	226	231	237	241	251	256	262
Accords parfaits, 7 ^e de dominante, 7 ^e sensible, 7 ^e diminuée.	213	221	227	233	238	246	252	258	263
Ornements.	—	220	—	234	—	248	—	258	—
Gammes par tons.	—	222	—	—	—	248	—	258	—
— chromatiques et par tierces (mineures, majeures).	—	—	—	235	—	—	—	—	—
Exercices d'assouplissement.	211	222	—	—	—	—	—	—	263
Intervalles (quartes, quintes, sixtes, 7 ^e , octaves.)	214	223	228	235	238	248	252	259	—
Préludes récapitulatifs.	214	223	228	235	—	249	—	—	—

FA \sharp -SOL \flat : Voyez FA majeur SOL majeur transposition chromatique.

Exercice pour la souplesse et égalité du son, des doigts. Exercice chromatique.	264	C.-M. WEBER	Récit et Polonaise (2 ^e Concerto)	278
Gammes Majeures et Mineures	264	F. CHOPIN	Valse en ré \flat	282
— par tierces	267	BEETHOVEN	Menuet (8 ^e Symphonie)	283
— parfaits Majeurs	269	ROSSINI	Le Barbier de Séville	283
— Mineurs		MOZART	Concerto	284
accords quintes augmentées		SCHUMANN	3 Romances	294
7 ^{me} dominantes	270	WEBER	Andante et Rondo (Grand Duo Concertant)	297
7 ^{me} sensibles		L. NIVERD	Pièce Romantique	301
7 ^{me} diminuées		MENDELSSOHN	Scherzo du Songe d'une nuit d'été	304
Récapitulation combinée.	271	Marc DELMAS	Fantaisie Italienne	306
J.-S. BACH	272	Précieux Conseil de Schumann		309
Sonate IV	275	Nomenclature des diverses études et morceaux pour clarinette.		310
Sonate V, Adagio	276			
Sonate I, Allegro	277			
MOZART				
Larghetto du Quintette				

Les valeurs courtes appartiennent aux valeurs longues qui les suivent.

Pensez: 1 2 3 4 1 2 3 4 1 2 3 4 1 2 3 4

tu tu tu tu

tu tu tu tu

Reprenez ces 2 exercices un peu plus vite

STYLE

R. SCHUMANN Célèbre compositeur
1810-1856 (Ecole romantique
allemande)

Semplice ♩ = 96

p

mp *mf* *p*

p *mp*

Rythme: ♩ = 108

Rythme: ♩ / ♪ = 108



**HICKEY'S
MUSIC CENTER**

104 Adams Street • Ithaca, NY 14850
607.272.8262 • 1.800.HICKEYS (1.800.442.5397)
www.hickeys.com

A 6 ou 8 fois Pour finir

Reprenez l'exercice par la fin en lisant de Droite à Gauche

B loco & 8^{ve} haute Pour finir 6 ou 8 fois

Reprenez B en lisant de Droite à Gauche

C Pour finir 6 ou 8 fois

Lent bien soutenu

loco & 8^{ve} haute Lent

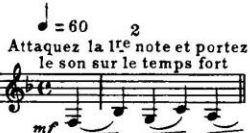
sostenuto loco & 8^{ve} haute



**HICKEY'S
MUSIC CENTER**

104 Adams Street • Ithaca, NY 14850
607.272.8262 • 1.800.HICKEYS (1.800.442.5397)
www.hickeys.com

Pour la délicatesse de l'attaque



Détaché
Lié



Reprenez les
Quartes, Quintes
et Sixtes *mf* et lent
pp et rapide etc.

Reprenez les
7^{es} et Octaves 1

Récapitulation



**HICKEY'S
MUSIC CENTER**

104 Adams Street • Ithaca, NY 14850
607.272.8262 • 1.800.HICKEYS (1.800.442.5397)
www.hickeys.com